



**การประปานครหลวง**

**METROPOLITAN WATERWORKS AUTHORITY**

โครงการจัดซื้อ

อุปกรณ์สลับสัญญาณ (Switch) สำหรับอาคาร 100 ปี

จำนวน 1 งาน

# วัตถุประสงค์

เพื่อให้การประปานครหลวง ซึ่งเป็นหนึ่งในหน่วยงานโครงสร้างพื้นฐานสำคัญของประเทศ (Critical Infrastructure) มีระบบบริหารจัดการที่สามารถ ให้บริการในการเข้าใช้งานของระบบต่างๆ ได้อย่างต่อเนื่อง

- ๑) อุปกรณ์ใหม่สำหรับอาคาร 100 ปีการประปาไทย เพื่อให้สามารถบริการเครือข่ายได้อย่างต่อเนื่อง
- ๒) เพื่อให้สามารถใช้งานเครือข่ายได้อย่างมีประสิทธิภาพ



UNIVERSITAS BINA NEGERI  
KAMPUS BARU SURABAYA



# ตารางสรุปพื้นที่อาคาร

ชั้น	รายละเอียด	พื้นที่(ตารางเมตร)
12	สำนักงานประธาน	960
11	สำนักงานผู้ว่าฯ	960
10	สำนักงานทั่วไป	960
9	สำนักงานทั่วไป	960
8	สำนักงานทั่วไป	960
7	สำนักงานทั่วไป	960
6	สำนักงานทั่วไป	960
5	พื้นที่ประชุม / ทางเชื่อมชั้น 6 อาคารเดิม	4,300
4	สำนักงาน / ที่จอดรถ	4,430
3A	ที่จอดรถ	2,470
3	สำนักงาน / สันทนาการ / ที่จอดรถ	4,450
2A	ที่จอดรถ	2,620
2	สันทนาการ / ที่จอดรถ	3,400
1A	ที่จอดรถ	1,060
1	โถงทางเข้า / ส่วนกลาง / ที่จอดรถ	4,480
G	ที่จอดรถ	4,420
<b>พื้นที่รวมทั้งอาคาร</b>		<b>38,350</b>





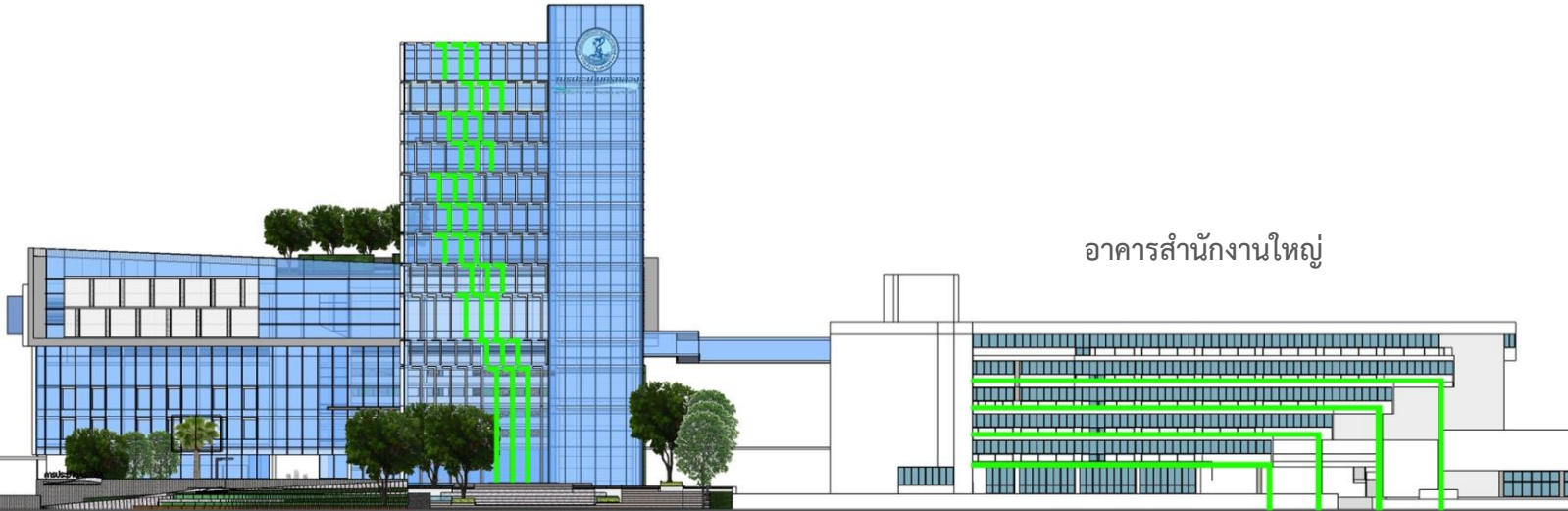
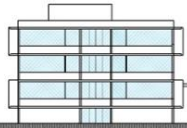
ส่วนสำนักงาน



# แนวความคิดการออกแบบ

อาคาร 100 ปี การประปาไทย

อาคารสำนักงานแพทย์



อาคารสำนักงานใหญ่

รูปแบบทางสถาปัตยกรรมได้ออกแบบเป็นลักษณะอาคารสมัยใหม่เหมาะกับยุคสมัย  
สร้างความโดดเด่นในบริเวณโครงการและบริเวณโดยรอบ  
แต่ก็ยังดูเรียบง่าย กลมกลืนกับอาคารสำนักงานใหญ่ และอาคารเดิมอื่นๆ

## ก่อนการดำเนินโครงการ

- 1). เป็นอาคารสำนักงานที่สร้างขึ้นใหม่ จำนวน 12 ชั้น เพื่อขยายพื้นที่ทำงาน
- 2). รongรับการใช่เทคโนโลยีในอาคารที่สร้างขึ้นมาใหม่

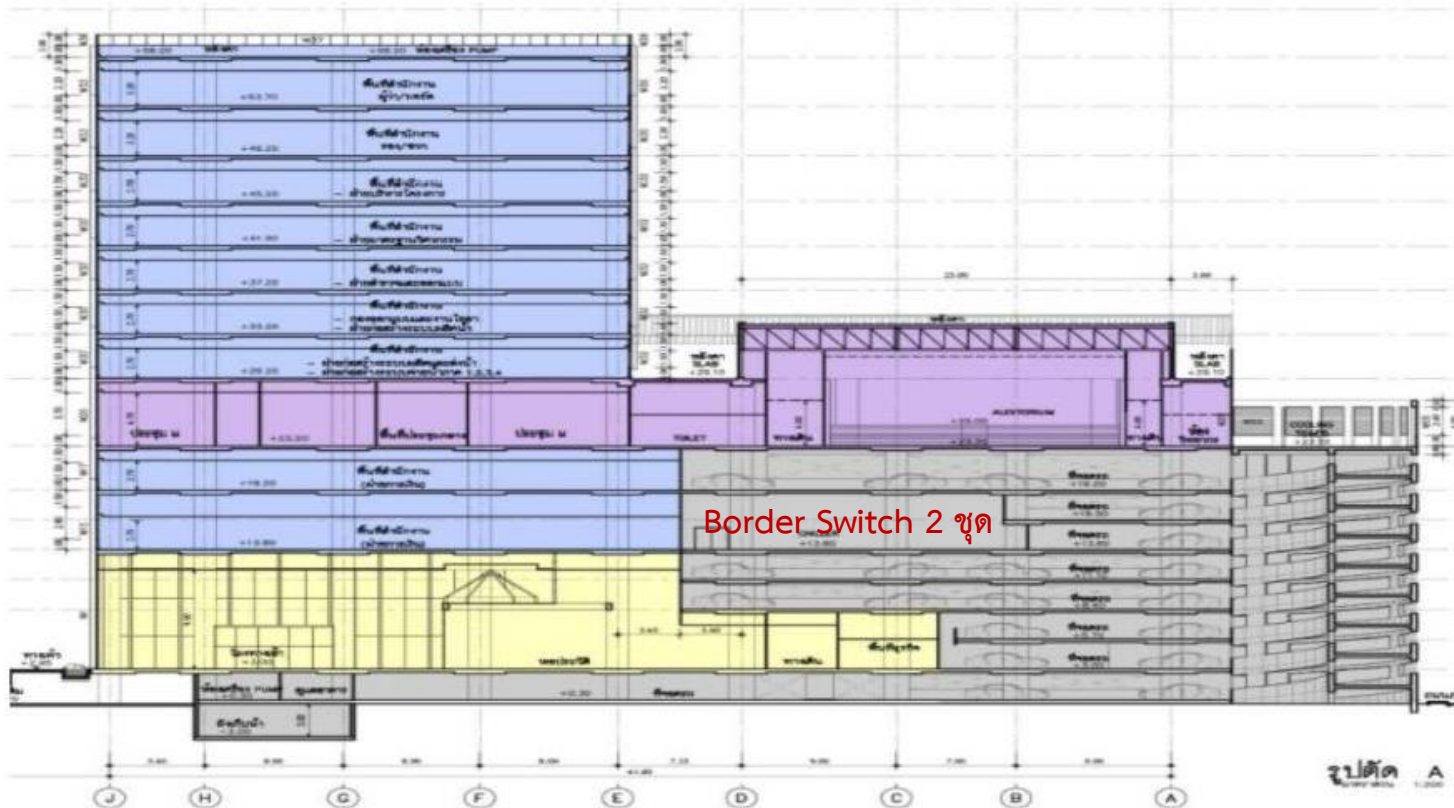
# รายละเอียดโครงการจัดซื้ออุปกรณ์สลับสัญญาณ (Switch) สำหรับอาคาร ๑๐๐ ปี

## จำนวน ๑ งาน

ลำดับ	รายการอุปกรณ์	จำนวน	สถานที่ติดตั้ง
1	อุปกรณ์ Border Switch	2 ชุด	ชั้น 5 อาคาร 100 ปีการประปาไทย สำหรับเชื่อมต่ออุปกรณ์ Edge Switch ตามชั้น ต่าง ๆ และเชื่อมต่อกับศูนย์คอมพิวเตอร์หลัก
2	อุปกรณ์ Edge Switch	34 ชุด	ตามชั้นต่าง ๆ ของอาคาร 100 ปีการประปาไทย สำหรับผู้ใช้งานและอุปกรณ์ที่ใช้งานระบบเครือข่าย



# แผนภาพหลังดำเนินโครงการจัดซื้ออุปกรณ์สลับสัญญาณ (Switch) สำหรับอาคาร ๑๐๐ ปี จำนวน ๑ งาน



Edge Switch

1
4
1
3
7
1
2
3
3
2
3
2
2
<b>34</b>

# รายการอุปกรณ์ที่จัดซื้อ (๑)

กรณีไม่มีราคาตามเกณฑ์ราคากลางและคุณลักษณะพื้นฐานครุภัณฑ์คอมพิวเตอร์ของกระทรวงเทคโนโลยีสารสนเทศและการสื่อสาร

ลำดับ	รายการ	การสืบราคาจากท้องตลาด รวมทั้งเว็บไซต์ต่าง ๆ (เปรียบเทียบอย่างน้อย ๓ ราย / ๓ ยี่ห้อ รวมทั้งเว็บไซต์อย่างน้อย ๑ เว็บไซต์)				ราคาอ้างอิง	จำนวน	วงเงินรวม	หมายเหตุ
		บริษัท โพร้ม ไซลูชั่น แอนด์ เซอร์วิส จำกัด	บริษัท เซ็ท กรุ๊ป ไซลูชั่น จำกัด	บริษัท เคจี ดาต้าเซิร์ฟ จำกัด	เว็บไซต์				
		๑.	อุปกรณ์ Border Switch	Aruba Switch	Cisco Catalyst ๙๕๐๐ series				
		Aruba ๘๓๖๐-๓๒Y๔C	C๙๕๐๐-๒๔Y๔C-A	CloudEngine S๖๗๓๐-H๒๕Y๔C					
		๒,๓๔๗,๕๘๐.๐๐	๒,๓๔๕,๗๗๕.๐๐	๒,๓๔๕,๗๗๕.๐๐	๒,๕๓๐,๖๐๙.๐๑	๒,๓๔๕,๗๗๕.๐๐	๒	๔,๖๙๑,๙๕๐.๐๐	เอกสารเว็บไซต์ (แนบ ๑)

## รายการอุปกรณ์ที่จัดซื้อ (๒)

ลำดับ	รายการ	การสืบราคาจากท้องตลาด รวมทั้งเว็บไซต์ต่าง ๆ (เปรียบเทียบอย่างน้อย ๓ ราย / ๓ ยี่ห้อ รวมทั้งเว็บไซต์อย่างน้อย ๑ เว็บไซต์)				ราคาอ้างอิง	จำนวน	วงเงินรวม	หมายเหตุ
		บริษัท โพรม ไซลูชั่น แอนด์ เซอร์วิส จำกัด	บริษัท เซ็ท กรุป ไซลูชั่น จำกัด	บริษัท เคจี ดาต้าเซิร์ฟ จำกัด	เว็บไซต์				
๒.	อุปกรณ์ Edge Switch	Aruba Switch	Cisco Catalyst ๙๓๐๐ series	Huawei CloudEngine S๕๗๓๑-H Series ๒๕ GE	๑. <a href="https://www.change-networks.com/ciscogpl/?search=catalyst9300-48p-a&amp;submit=GPL+Search">https://www.change-networks.com/ciscogpl/?search=catalyst9300-48p-a&amp;submit=GPL+Search</a> ๒. <a href="https://www.change-networks.com/ciscogpl/?search=catalyst9300-nm-5x&amp;submit=GPL+Search">https://www.change-networks.com/ciscogpl/?search=catalyst9300-nm-5x&amp;submit=GPL+Search</a> ๓. <a href="https://www.change-networks.com/ciscogpl/?search=catalyst9300-dna-a-48-any&amp;submit=GPL+Search">https://www.change-networks.com/ciscogpl/?search=catalyst9300-dna-a-48-any&amp;submit=GPL+Search</a> ๔. <a href="https://www.change-networks.com/ciscogpl/?search=SF-P-๓๐G-SR-X&amp;submit=GPL+Search">https://www.change-networks.com/ciscogpl/?search=SF-P-๓๐G-SR-X&amp;submit=GPL+Search</a> ๕. <a href="https://www.change-networks.com/ciscogpl/?search=STACK-T๓๕๐CM&amp;submit=GPL+Search">https://www.change-networks.com/ciscogpl/?search=STACK-T๓๕๐CM&amp;submit=GPL+Search</a> ๖. <a href="https://www.change-networks.com/ciscogpl/?search=CAB-SPWR-๓๐CM&amp;submit=GPL+Search">https://www.change-networks.com/ciscogpl/?search=CAB-SPWR-๓๐CM&amp;submit=GPL+Search</a> ๗. <a href="https://www.change-networks.com/ciscogpl/?search=CON-PSUP-Cat๙๐๐๔PA&amp;submit=GPL+Search">https://www.change-networks.com/ciscogpl/?search=CON-PSUP-Cat๙๐๐๔PA&amp;submit=GPL+Search</a>				๑. ราคาจากเว็บไซต์ ๒๓,๐๘๐.๓๐ เหรียญ ๒. อัตราแลกเปลี่ยน ๓ ดอลลาร์ = ๓๕.๕๔๐ บาท ไทย จาก <a href="https://www.bot.or.th">https://www.bot.or.th</a> เมื่อวันที่ ๒๔ มิถุนายน ๒๕๖๕ ๓. ราคาที่ยังไม่รวมภาษีมูลค่าเพิ่ม (๒๓,๐๘๐.๓๐ x ๓๕.๕๔๐) = ๘๒๐,๒๗๓.๘๖ บาท ๔. ภาษีมูลค่าเพิ่ม ๕๓,๔๑๙.๑๗ บาท ๕. รวมเป็นเงินทั้งสิ้น รวมภาษีมูลค่าเพิ่ม ๘๗๓,๖๙๓.๐๓ บาท
		Aruba ๖๓๐๐M	C๙๓๐๐-๔๘P-A	CloudEngine S๕๗๓๑-H๔๘P๔XC					เอกสารเว็บไซต์ (แนบ ๒)
		๘๓๕,๕๕๐.๑๖	๘๓๕,๒๐๙.๙๐	๘๓๕,๕๑๙.๑๓	๘๗๓,๖๙๓.๐๓	๘๓๕,๒๐๙.๙๐	๓๖	๓๐,๐๖๗,๕๕๖.๔๐	



## แผนดำเนินงานโครงการ

1). ระยะเวลา : 12 เดือน ตั้งแต่ 1 กันยายน 2565- 30 กันยายน 2566

# ประโยชน์ที่จะได้รับ

- สามารถให้บริการเครือข่ายได้อย่างต่อเนื่อง สำหรับอาคาร 100 ปีการประปาไทย
- รองรับเทคโนโลยีที่จะนำมาใช้ในอนาคตภายในเครือข่ายหลักของการประปานครหลวง
- รองรับการขยายตัวของการใช้งานเครือข่ายภายในองค์กรในอนาคต

จึงเรียนมาเพื่อโปรดพิจารณา