



โครงการเพิ่มประสิทธิภาพการตรวจสอบวิเคราะห์เหตุการณ์ในระบบ
กล้องโทรทัศน์วงจรปิดเมืองพัททยา
(งบประมาณปี 2565)



วัตถุประสงค์โครงการ

- เพื่อเป็นการเพิ่มประสิทธิภาพระบบกล้องโทรทัศน์วงจรปิดของเมืองพัทยาที่มีอยู่เดิม ให้สามารถทำงานในลักษณะการวิเคราะห์ภาพ และสามารถรายงานผลข้อมูลต่าง ๆ สนับสนุนการปฏิบัติงานของเจ้าหน้าที่ที่เกี่ยวข้องในการช่วยเหลือ ดูแล ประชาชนและนักท่องเที่ยวได้อย่างรวดเร็ว
- เพื่อการเฝ้าระวังภัยและการวิเคราะห์ภาพต่าง ๆ สำหรับเป็นข้อมูลสนับสนุนในการบริหารจัดการเมืองพัทยาได้อย่างเป็นรูปธรรม
- เพื่อประสานการทำงานและการใช้งานระบบ ให้สอดคล้องกับการปฏิบัติงานร่วมกันกับหน่วยงานภาครัฐ หรือส่วนราชการอื่นได้อย่างมีประสิทธิภาพ

- ใช้เทคโนโลยีการค้นหาและตรวจติดตาม แยกแยะ ประเภท คน วัตถุ คุณลักษณะ และพฤติกรรมจากระบบกล้องโทรทัศน์วงจรปิดที่ติดตั้งอยู่ในปัจจุบัน เพื่อใช้ในการค้นหา สิ่งที่ต้องการ ในเวลาที่ต่างๆ จากระบบบันทึกสัญญาณภาพ พร้อม ๆ กันซึ่งจะสามารถลดเวลาในการค้นหา สิ่งที่ต้องการได้ ภายในไม่กี่นาที
- ใช้เทคโนโลยี AI เพื่อทำการแยกวัตถุต่างๆในสัญญาณภาพ เพื่อให้เป็นข้อมูล ดิจิตอลที่สามารถค้นหา ได้อย่างรวดเร็ว เช่นผู้ชาย ผู้หญิง เด็ก รถ ขนาด สี ความเร็ว เส้นทางทิศทาง ซึ่งช่วยให้ผู้ใช้สามารถวิเคราะห์ สัญญาณภาพในระบบกล้องโทรทัศน์วงจรปิด ได้อย่างละเอียดนำมาซึ่งข้อมูลเชิงลึกที่สามารถนำไปดำเนินการและแสดงข้อมูล แบบรวมศูนย์กลางที่สามารถนำข้อมูลที่ได้นำไปสู่การตัดสินใจด้านความปลอดภัยและการดำเนินงานของคณะผู้บริหารเมืองพัทยา



Network diagram



- Database Server
- Video wall
- Face Server
- LPR Server
- Perimeter Server
- NVR Server
- Recording Server
- Management Server

Data center Pattaya City

รับสัญญาณภาพเดิมในระบบ
กล้องโทรทัศน์วงจรปิด มาทำการ
วิเคราะห์เหตุการณ์

ระบบจะเชื่อมโยงสัญญาณภาพ
ผ่าน NVR Server ที่ใช้งานอยู่ใน
ปัจจุบัน

- Management Server
- Processing Server
- Processing Server
- Processing Server
- Processing Server
- Database Server
- Data Processing Server

Data center Pattaya City



กล้องโทรทัศน์วงจรปิดในพื้นที่เมืองพัทยาที่มีอยู่เดิม



กล้องโทรทัศน์วงจรปิดในพื้นที่เมืองพัทยาที่มีอยู่เดิม



Local Network
Pattaya CITY

ระบบกล้องโทรทัศน์วงจรปิดที่ใช้งานอยู่ในปัจจุบัน

ระบบตรวจสอบวิเคราะห์เหตุการณ์

VIEWER REPORT STATUS CASES > BRIEFCAM OFFICE 7/245

04/02/18 01:00 PM - 04/02/18 01:11 PM

BC Balcony
Area Path 2/36

BC Candy Thief
Area Path 5/209

BC Balcony
Event Time: 04/02/2018 1:00 PM

0:03 / 0:05

Source
Time Range
Class
Attributes
Color
Size
Speed
Dwell
Direction
Appearance Similarity
Face Recognition

SHOW FACES

RESET APPLY



VIEWER REPORT STATUS CASES > TRAFFIC ANALYSIS 804/61623

Asian Street
Area Path 88/9804

Large Interchange
Area Path 0/724

La Grange Kentucky
Area Path 599/42456

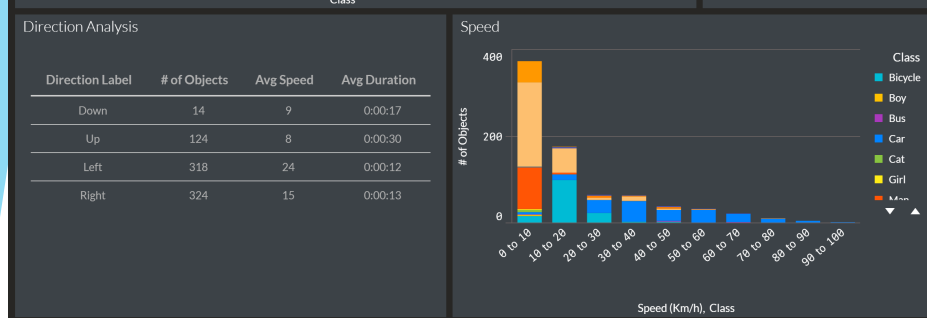
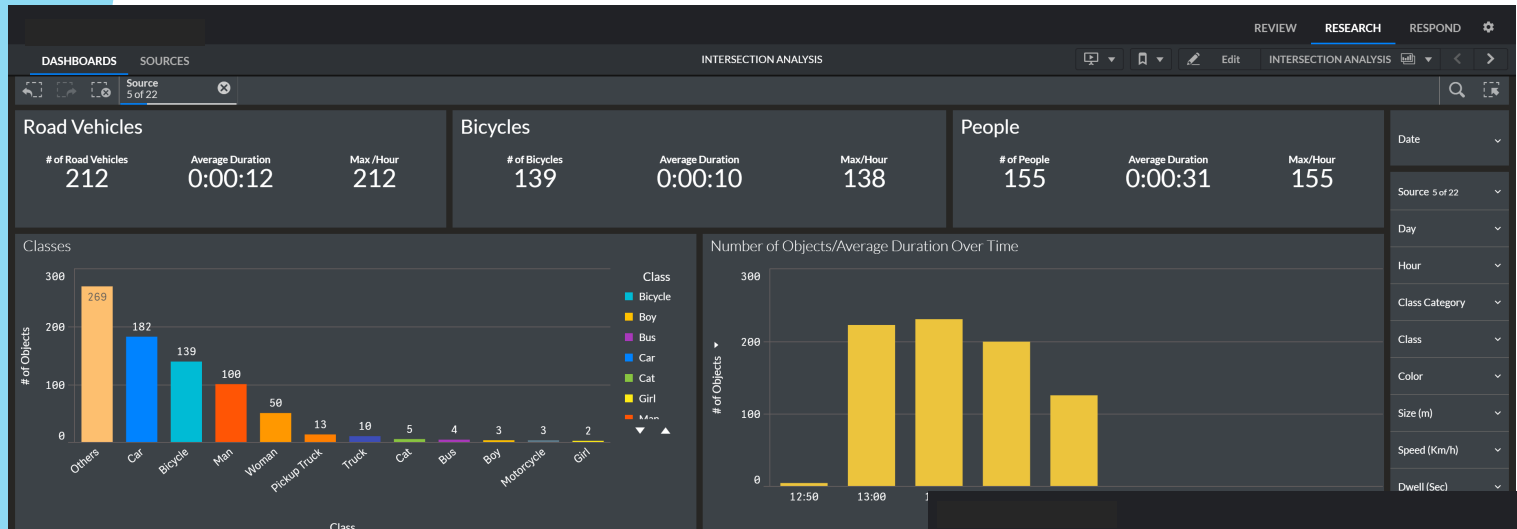
Large Roundabout
Area Path 117/8639

Source
Time Range
Class
Color
Size
Speed
Dwell
Direction
Appearance Similarity
Face Recognition

25 km/h 75 km/h

RESET APPLY

Reset List Save Preset Reset Filters





ผลที่คาดว่าจะได้รับ

- มีเทคโนโลยีที่มีความสามารถในการวิเคราะห์ภาพเหตุการณ์ต่าง ๆ ในระบบกล้องโทรทัศน์วงจรปิดของเมืองพัทยายกระดับการดูแลเฝ้าระวังภัยแก่ประชาชนและนักท่องเที่ยว ได้อย่างมีประสิทธิภาพ เสริมสร้างภาพลักษณ์ที่ดี เป็นเมืองท่องเที่ยวที่มีความปลอดภัย และมีความเป็น Smart City