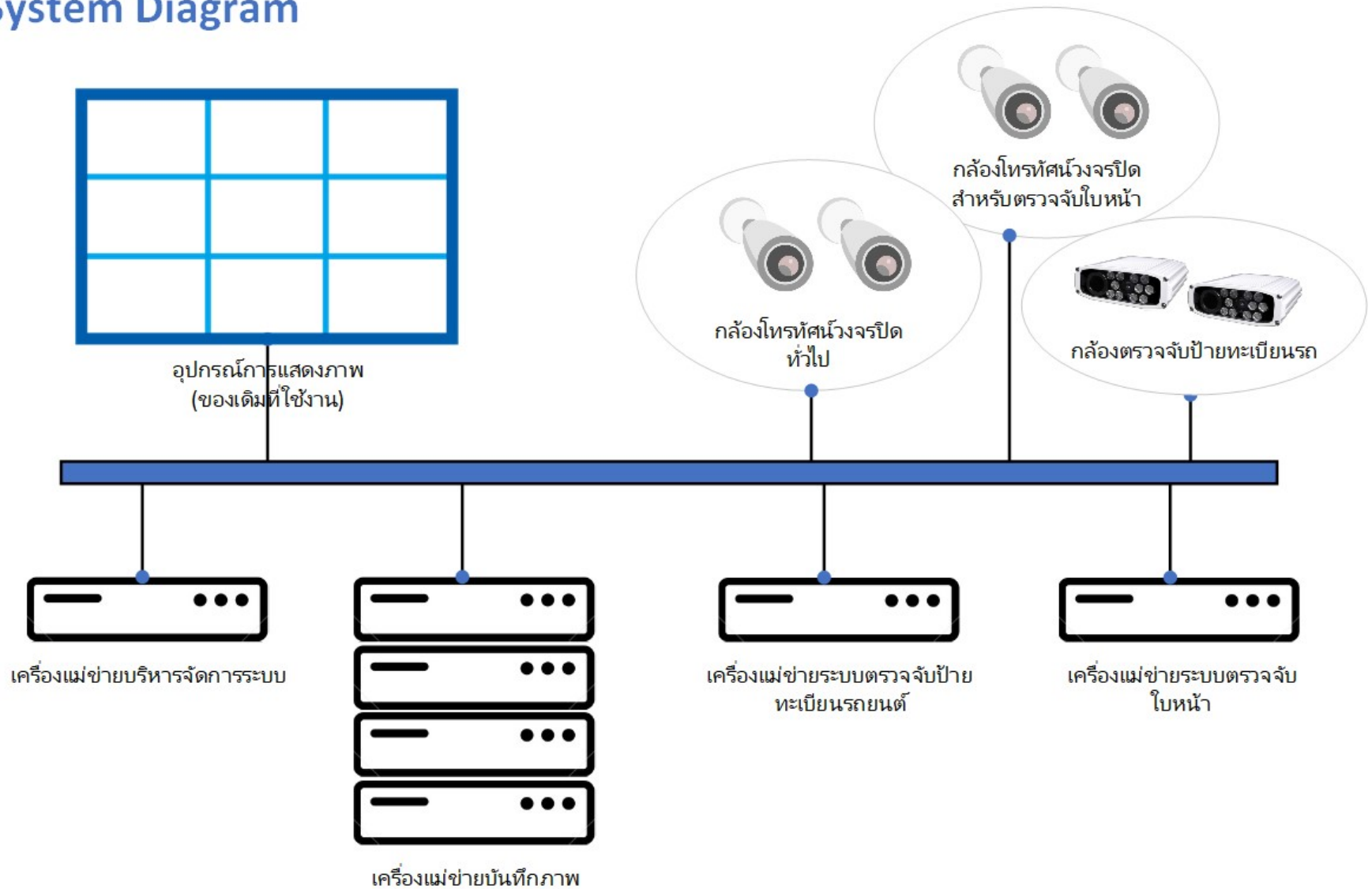


โครงการติดตั้งและวางระบบกล้องโทรทัศน์ วงจรปิด (CCTV)

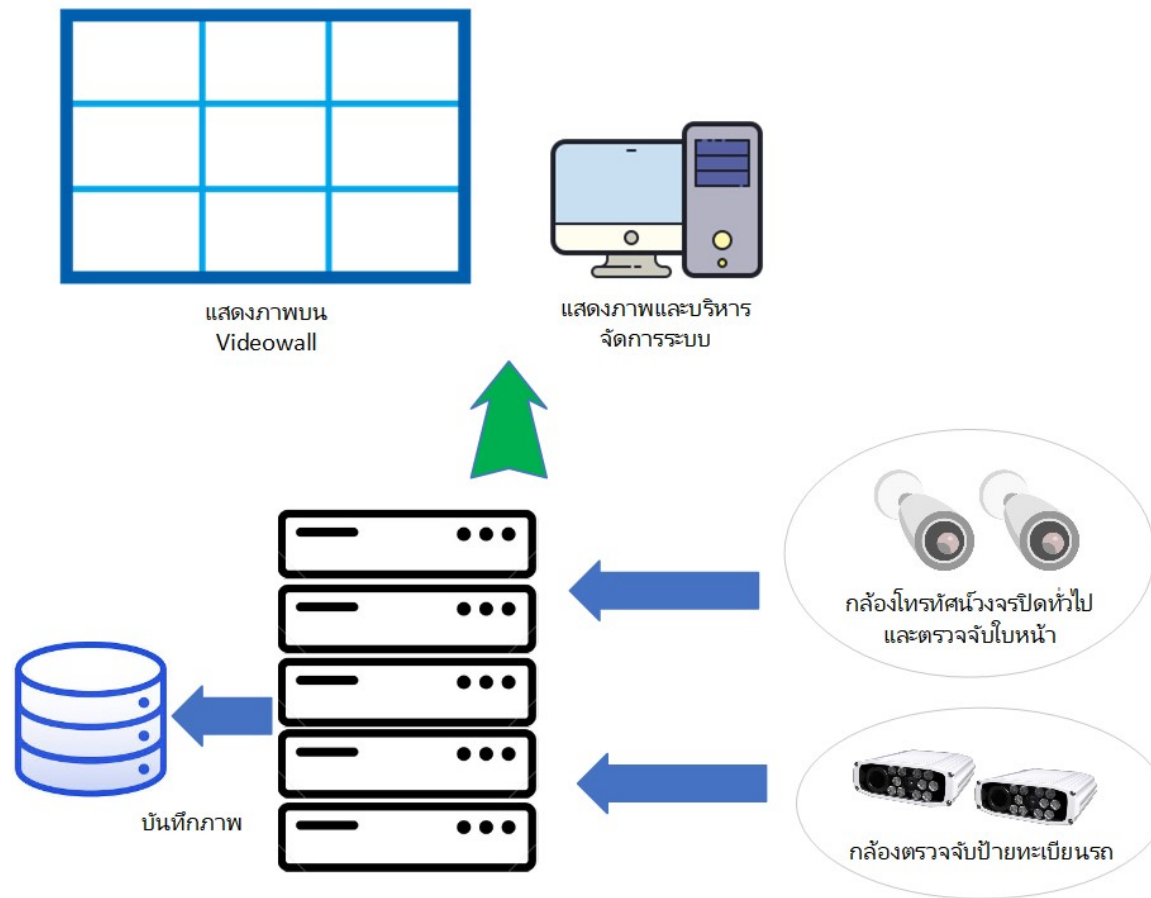
วัตถุประสงค์

- เพื่อสร้างความเชื่อมั่นในมาตรการป้องกันการก่อเหตุร้ายต่างๆ และยกระดับภาพลักษณ์ด้านความปลอดภัยให้กับจังหวัดสมุทรปราการ
- เชื่อมโยงระบบเครือข่าย (Network) ในพื้นที่ต่างๆของจังหวัดสมุทรปราการ เพื่อเพิ่มประสิทธิภาพในการทำงานแก่เจ้าหน้าที่
- เพื่อเป็นโครงสร้างพื้นฐานที่จะใช้ในงานทางด้าน IT สำหรับขยายระบบความปลอดภัย และระบบเมืองอัจฉริยะ (Smart City)
- เพื่อให้ประชาชนเกิดความมั่นใจในมาตรการรักษาความปลอดภัยในชีวิตและทรัพย์สิน

System Diagram



ระบบบริหารจัดการกล้องโทรทัศน์วงจรปิด

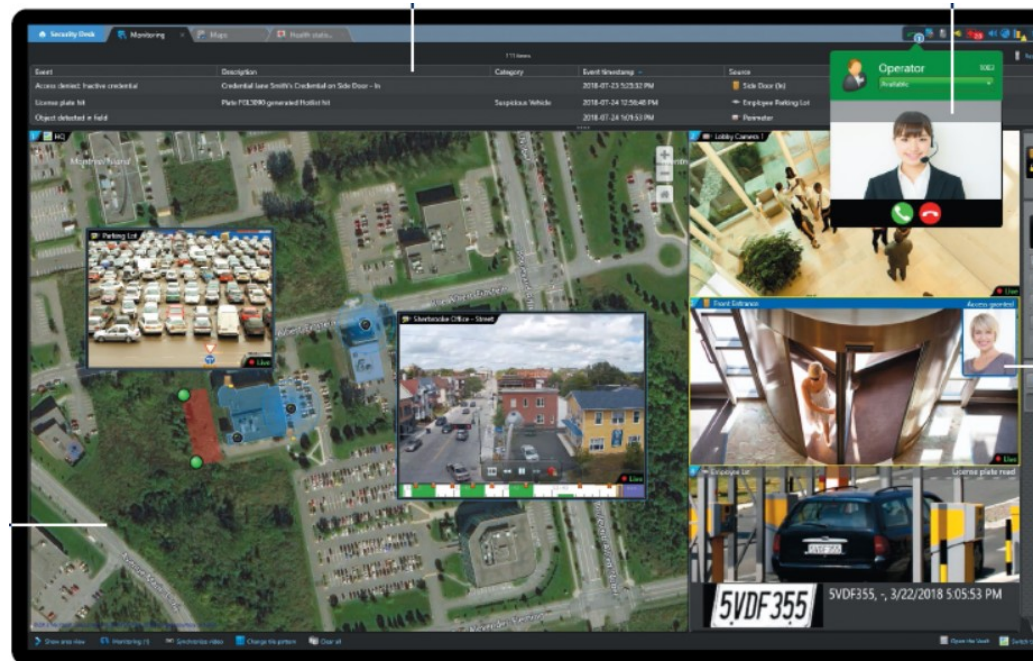


ระบบบริหารจัดการกล้องโทรทัศน์วงจรปิด

- ทำงานร่วมกับกล้องโทรทัศน์วงจรปิดได้ทุกยี่ห้อ
- สามารถเชื่อมต่อกับกล้องรุ่นใหม่ๆ ได้ในอนาคต โดยไม่ยึดติดกับ Brand กล้อง
- สามารถขยายจำนวนกล้องโทรทัศน์วงจรปิดและเครื่องแม่ข่ายได้ไม่จำกัดในอนาคต
- สามารถรวมศูนย์ระบบบริหารจัดการกล้องโทรทัศน์วงจรปิดหน่วยงานภายใต้การดูแลได้ในอนาคต เช่น เทศบาลตำบลอื่น ๆ เป็นต้น
- สามารถ Upgrade ระบบเป็น Version ล่าสุดได้ เพื่อความปลอดภัยในระบบและฟังก์ชันการทำงานของ Version ใหม่ ๆ
- สามารถเชื่อมต่อกับระบบอื่น ๆ ได้ในอนาคต เพื่อความสะดวกในการทำงานของเจ้าหน้าที่ เช่น ระบบดับเพลิง หรือการวิเคราะห์การเกิดอุบัติเหตุบนถนน เป็นต้น

ระบบบริหารจัดการกล้องโทรทัศน์วงจรปิด

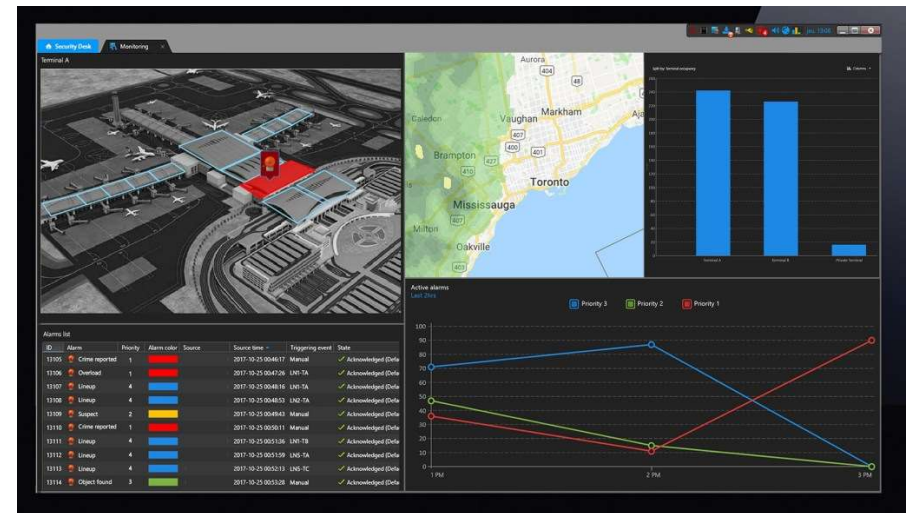
- สามารถเชื่อมต่อกับระบบอื่น ๆ ได้ในอนาคต
- รองรับกล้องรุ่นใหม่ ๆ ได้ในอนาคต
- ทำงานร่วมกับระบบอ่านป้ายทะเบียนและระบบตรวจจับใบหน้า
- รองรับการขยายระบบได้



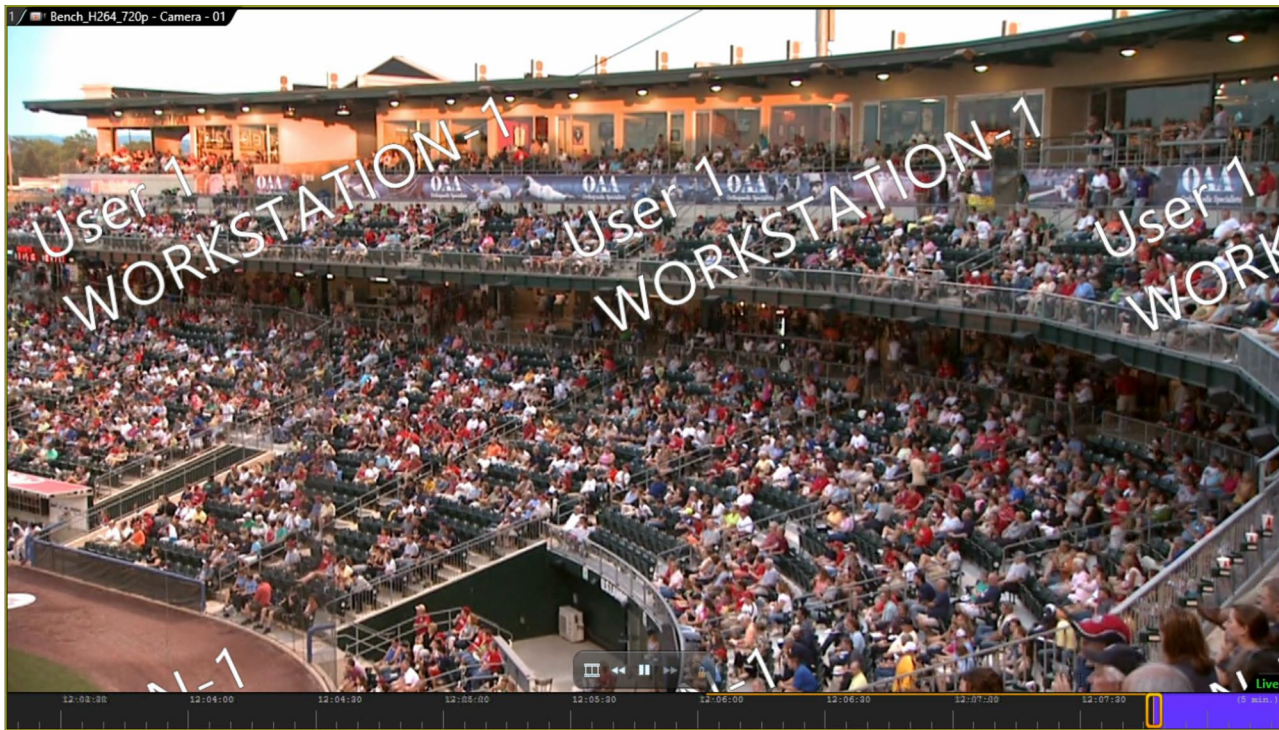
Dashboard



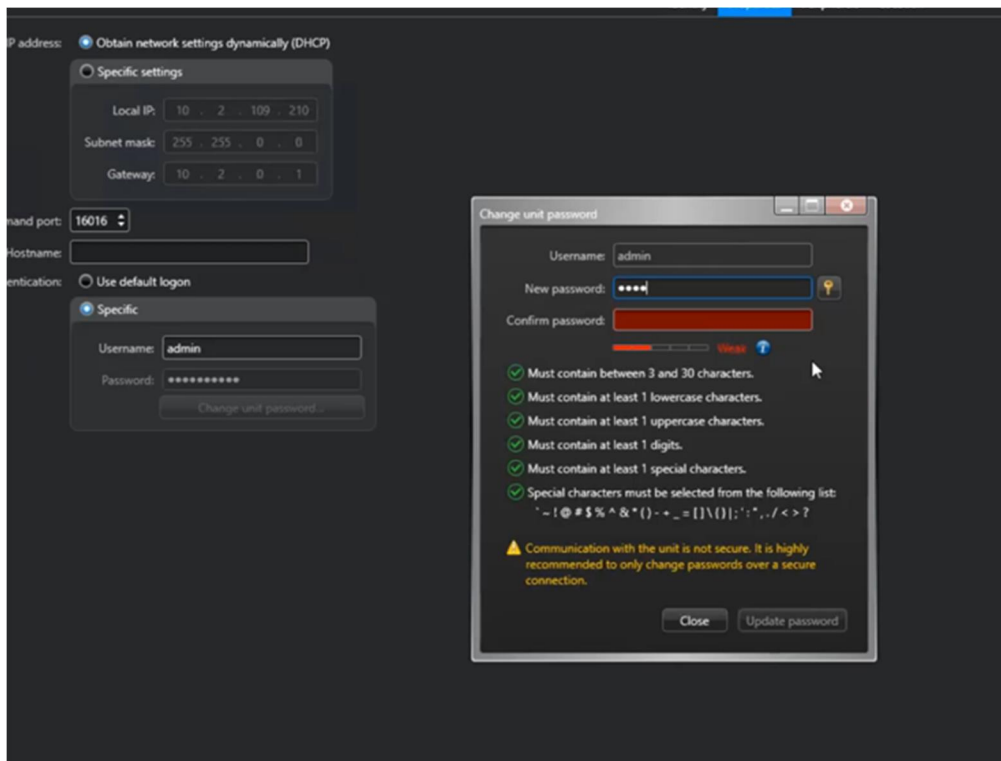
ตัวอย่าง Dashboard



ลายน้ำระบบแหล่งวิดีโอเมื่อนำภาพออกจากระบบ



การจัดการ Password ของกล้อง

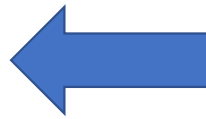


กำหนดเวลาในการเปลี่ยน
Password และอักขระ
ของ Password ได้

ระบบตรวจจับป้ายทะเบียนรถยนต์

- เป็นกล้องตรวจจับป้ายทะเบียนรถโดยเฉพาะ
- เป็นกล้อง IP มี 2 Lens มีเลนส์เฉพาะในการจับป้ายทะเบียน และเลนส์สำหรับภาพ Overview
- สามารถตรวจจับป้ายทะเบียนในเวลากลางวันเป็นอย่างดี
- ออกแบบสำหรับใช้งาน Outdoor โดยเฉพาะ
- สามารถตรวจจับป้ายที่ความเร็วสูง 120 ก.ม. ต่อชั่วโมง
- สามารถทำงาน Stand alone กรณีที่ Server ไม่ทำงาน ข้อมูลป้ายทะเบียนรถจะส่งกลับมาที่ Server โดยอัตโนมัติ
- ทำงานร่วมกับระบบบันทึกภาพ

ระบบตรวจจับป้ายทะเบียนรถยนต์



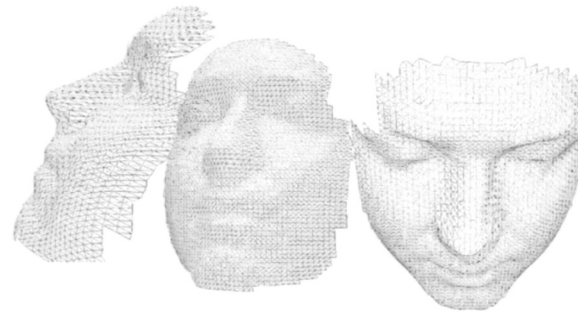
- อ่านป้ายทะเบียนได้ทั้งกลางวันและกลางคืน
- ส่งข้อมูลป้ายทะเบียนพร้อมภาพวิดีโอมาที่เครื่องแม่ข่าย
- ทำงาน Stand Alone เก็บข้อมูลที่ตัวกล้องได้
- ค้นหาภาพย้อนหลังในระบบได้

ระบบตรวจจับใบหน้า

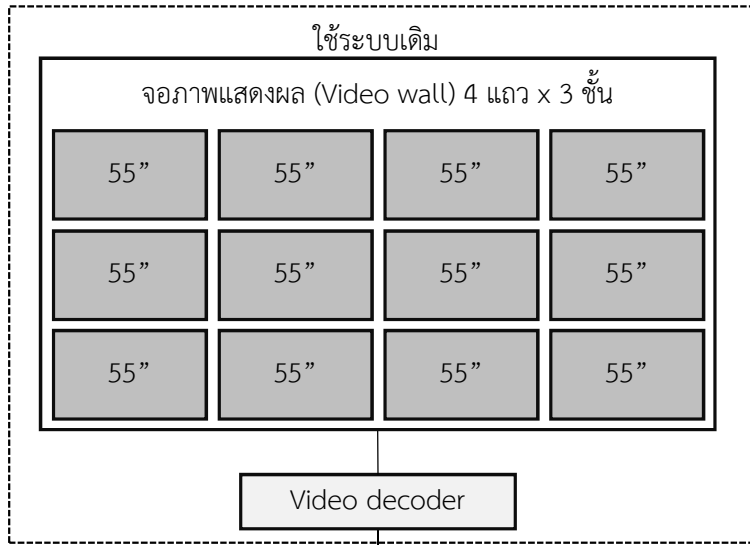
- Enterprise Brand ออกแบบมาสำหรับ Smart City
- ซอฟต์แวร์ที่ติดตั้งบนเครื่องแม่ข่าย มีการพัฒนาซอฟต์แวร์เพื่อปรับปรุงความถูกต้อง
- ทำงานร่วมกับกล้องโทรทัศน์วงจรปิดและระบบบันทึก
- สามารถใส่ข้อมูลใบหน้าที่ต้องการตรวจสอบเพิ่มเติมได้หลายหน้า เพื่อความแม่นยำในการตรวจจับ
- สามารถใส่ใบหน้าจากไฟล์ภาพหรือจากวีดีโอได้
- สามารถ Alert เมื่อตรวจจับใบหน้าไปที่ระบบบันทึกภาพ
- สามารถค้นหาภาพวีดีโอย้อนหลังในระบบบันทึกภาพได้

ระบบตรวจจับใบหน้า

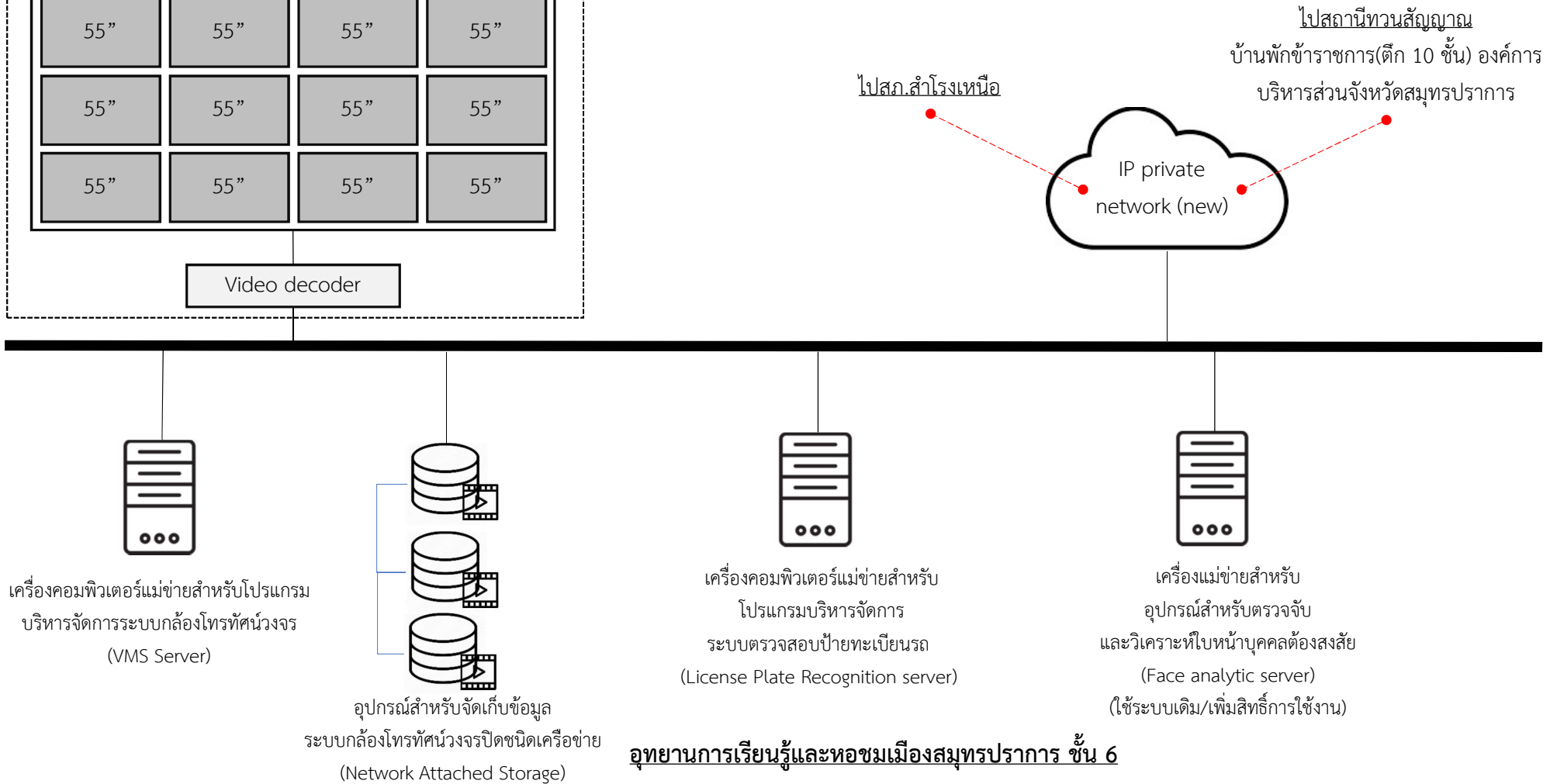
- สามารถตรวจจับใบหน้าได้ที่มุมมองใบหน้า
+ - 20 องศา
- ตรวจจับหลายใบหน้าในเวลาเดียวกัน
- การวิเคราะห์ใบหน้าแบบ Real-time
- แจ้งเตือนในระบบบันทึกภาพ



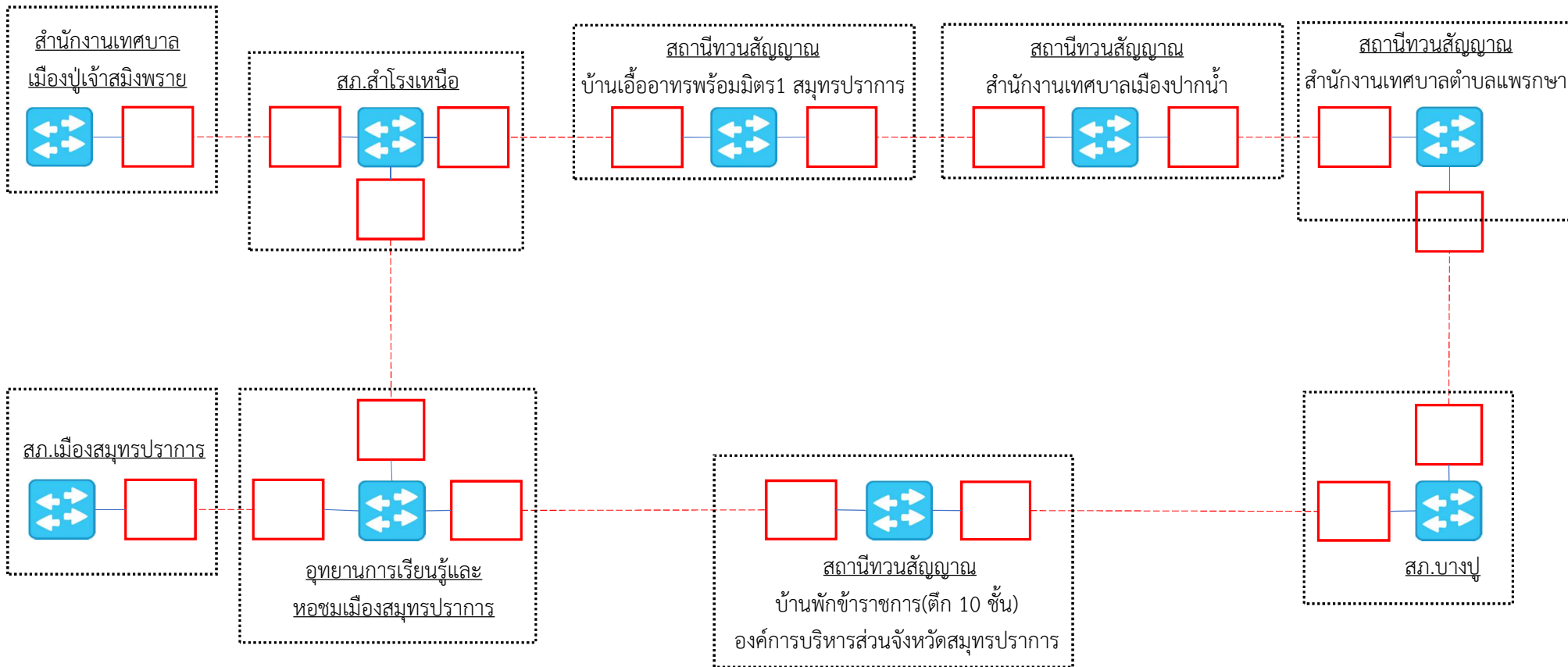
Network Diagram



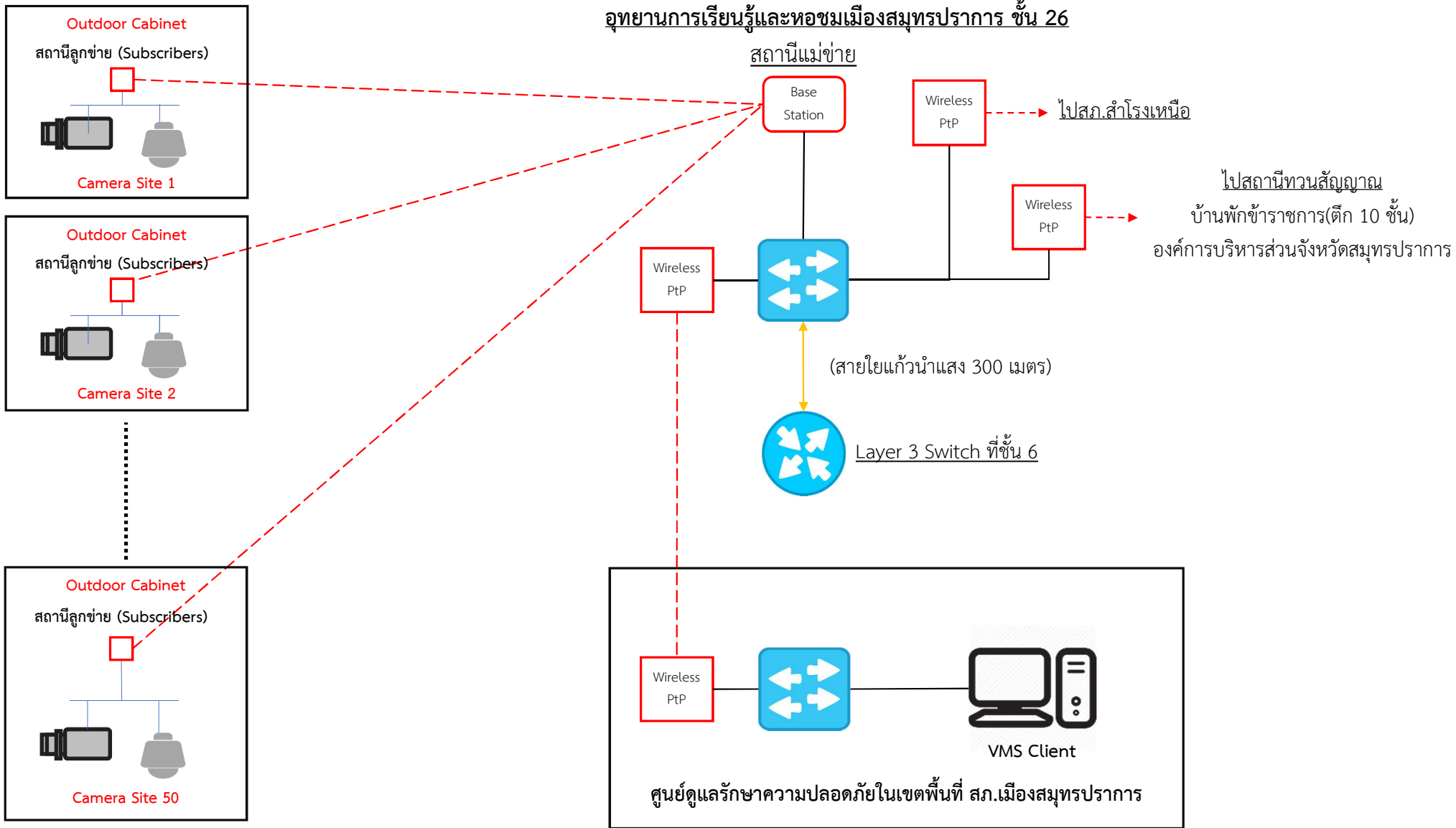
System Overview



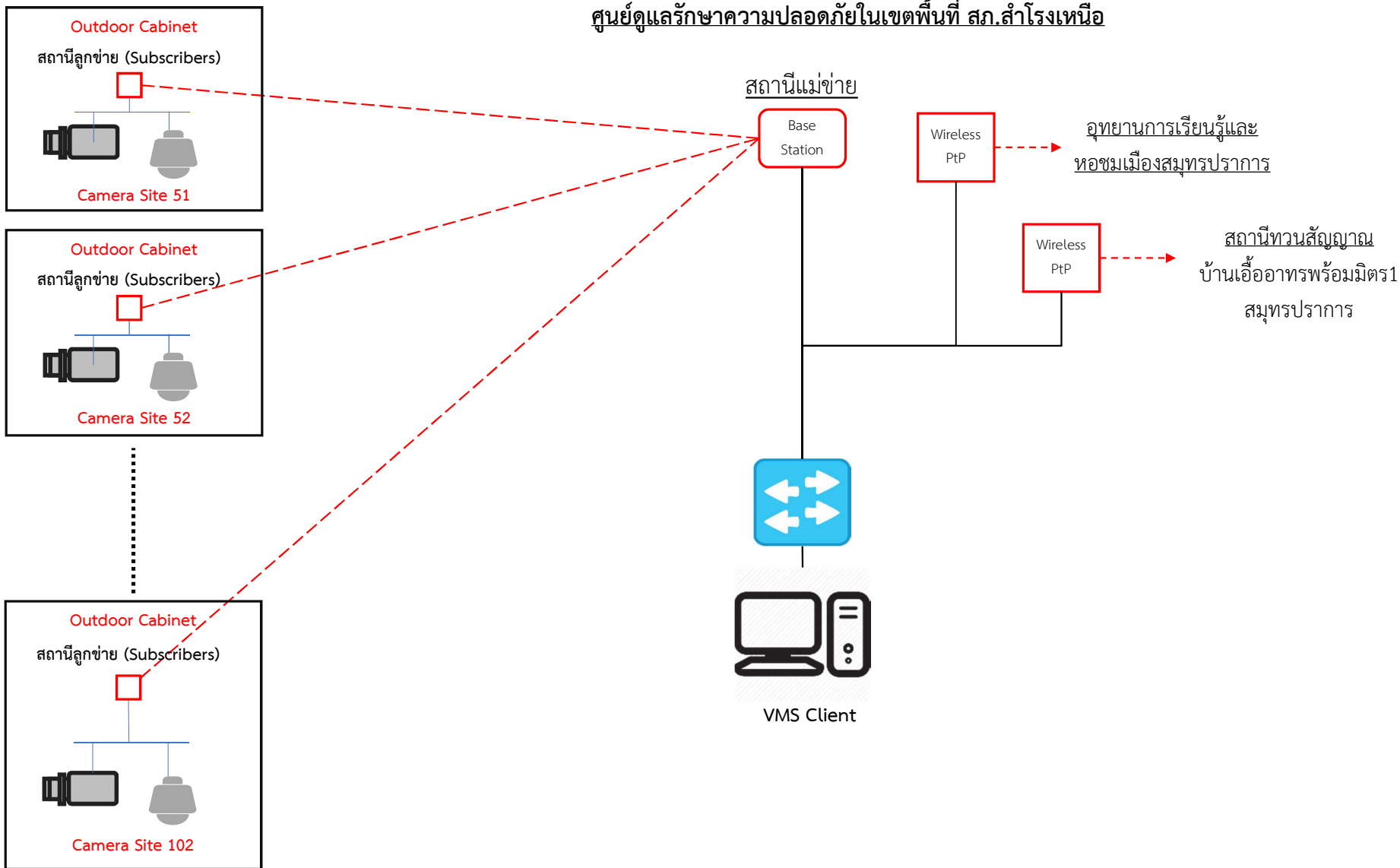
รูปแบบการรับและส่งสัญญาณไร้สายจุดหนึ่งไปยังจุดหนึ่งระหว่างสถานีหลัก (Point to Point)

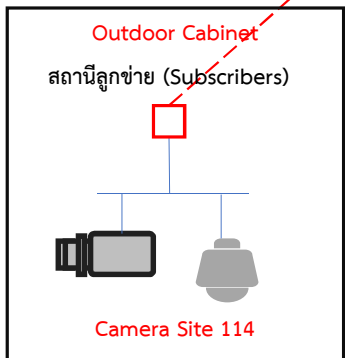
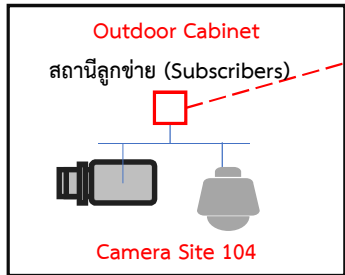
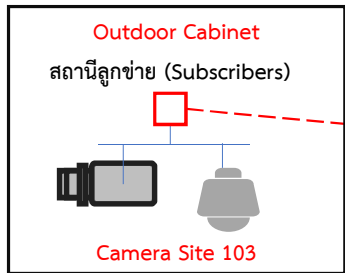


อุทยานการเรียนรู้และหอชมเมืองสมุทรปราการ ชั้น 26



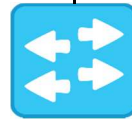
ศูนย์ดูแลรักษาความปลอดภัยในเขตพื้นที่ สภ.สำโรงเหนือ



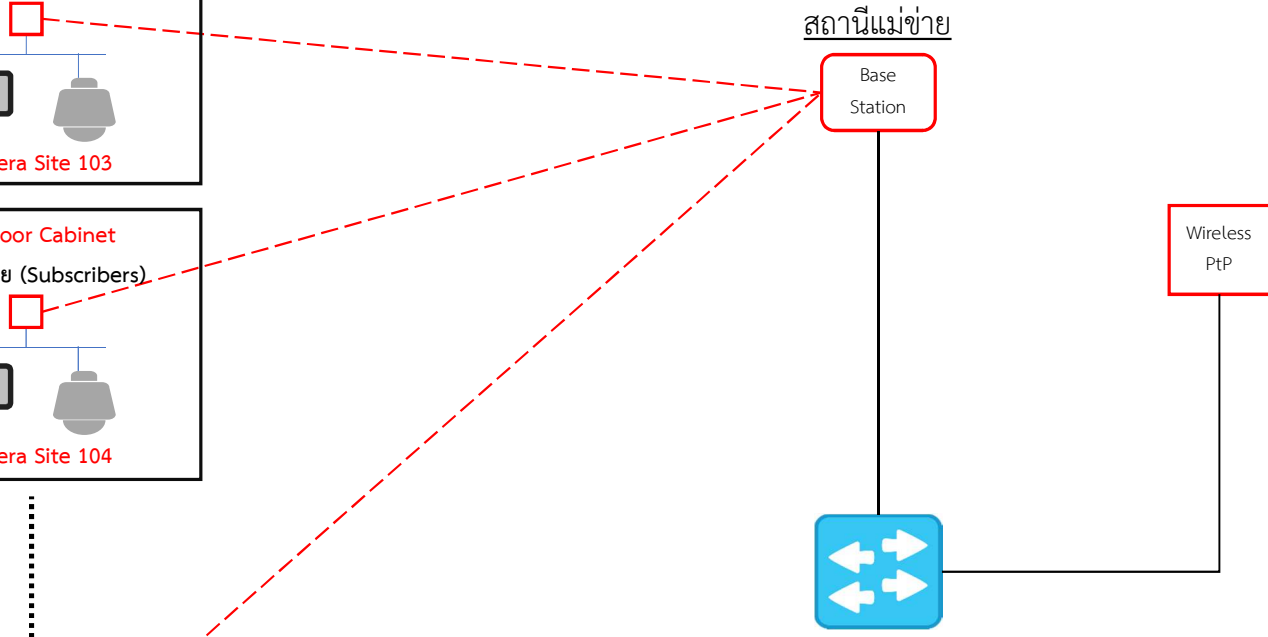


สำนักงานเทศบาลเมืองปู่เจ้าสมิงพราย

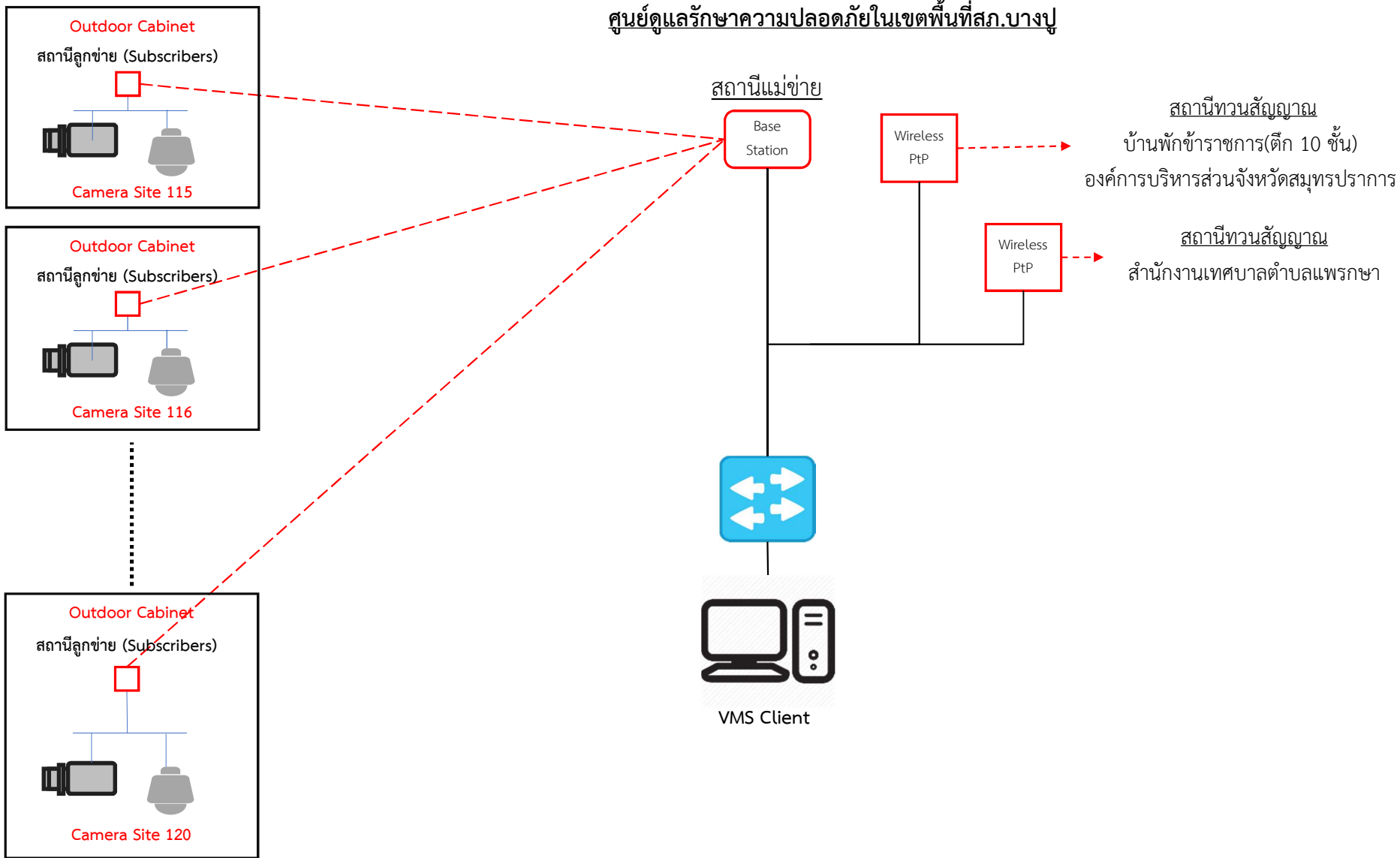
สถานีแม่ข่าย



สง.สำโรงเหนือ



ศูนย์ดูแลรักษาความปลอดภัยในเขตพื้นที่สภ.บางปู



ขอบคุณครับ